

I.- IDENTIFICACIÓN DE LA PRESENTACIÓN N° 041/2022

DEPARTAMENTO	MATEMÁTICA
ASIGNATURA	MATEMÁTICA
PROFESOR	WILLIAM NAVARRETE A.
CURSO	GEOMETRÍA 3D
SEMESTRE	PRIMERO

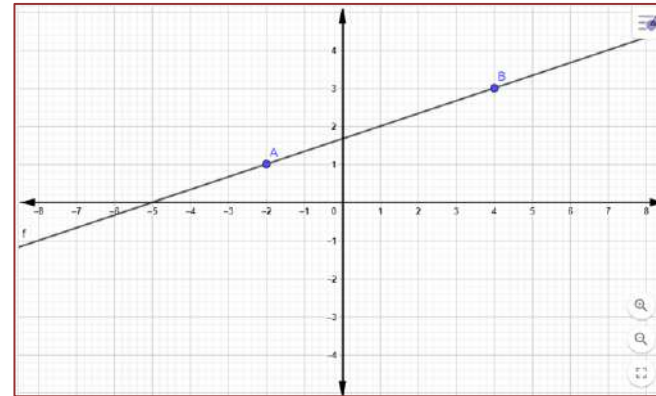
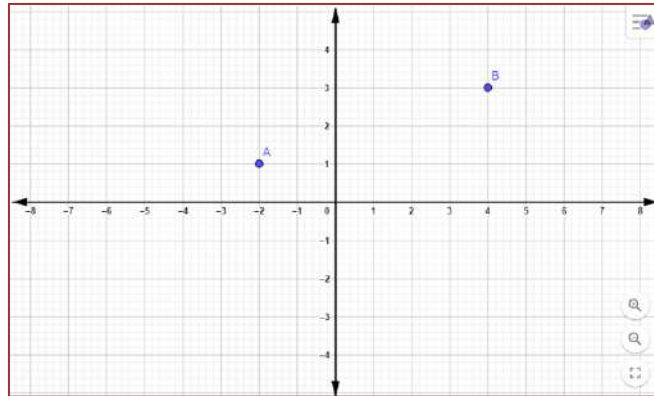
II.- GESTIÓN CURRICULAR

OBJETIVO	COMPRENDER LA ECUACIÓN DE LA RECTA DADO 2 PUNTOS		
CONTENIDO	-GEOMETRIA PLANA Y ESPACIAL -DEFINICIONES SOBRE GEOMETRIA GENERAL		
NÚMERO DE CLASE	041- 2022	FECHA	LUNES 06/06/2022
ACTIVIDAD PRÁCTICA	DETERMINAR ECUACIONES DE LA RECTA		
MATERIAL	CUADERNO – LÁPICES- LIBRO DEL ESTUDIANTE		

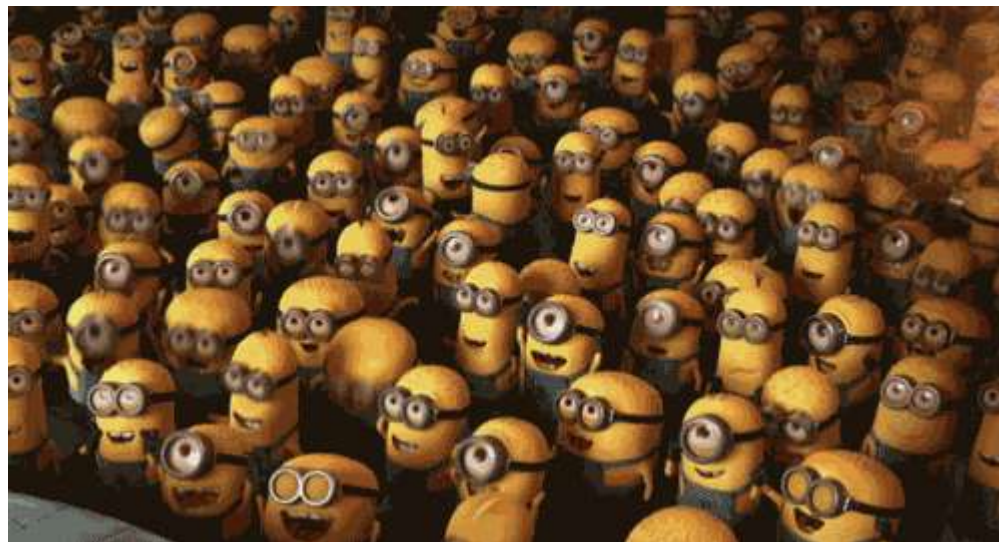
Ecuación de la Recta

Habilidad: Conocer

Anteriormente pudimos determinar de dos puntos, su distancia y punto medio. Ahora podemos trazar la recta que esta entre esos dos puntos. Esta recta puede ser determinada gráficamente o a través de una ecuación que tiene dos variables (donde una quedara dependiente de la otra).



La recta para graficarla, se usara una regla que se coloque sobre los puntos y se marque con un lápiz dicha línea.



La ecuación de la recta tiene una forma general que es:

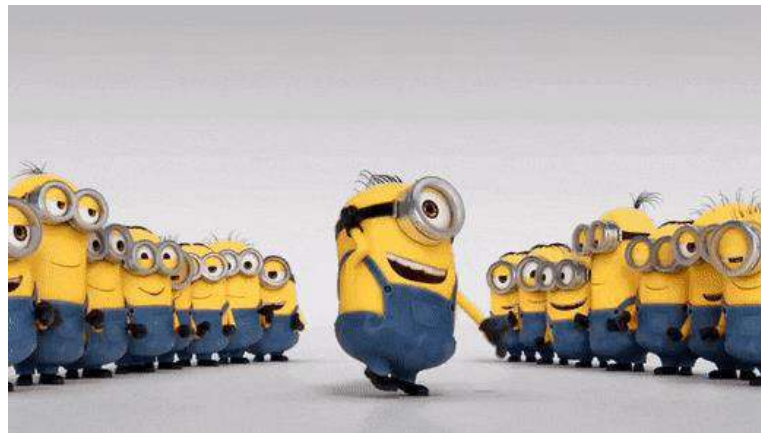
$$***y = ax + c; \quad a, c \in \mathbb{R}***$$

Donde x, y son las variables (x es independiente e y es la dependiente, ya que se despeja y esta en función de x).



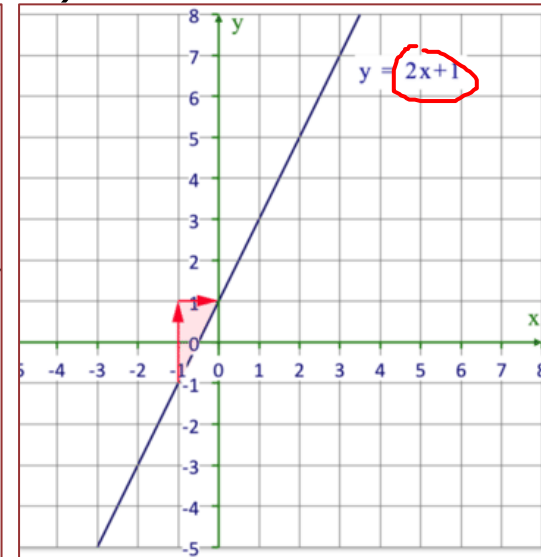
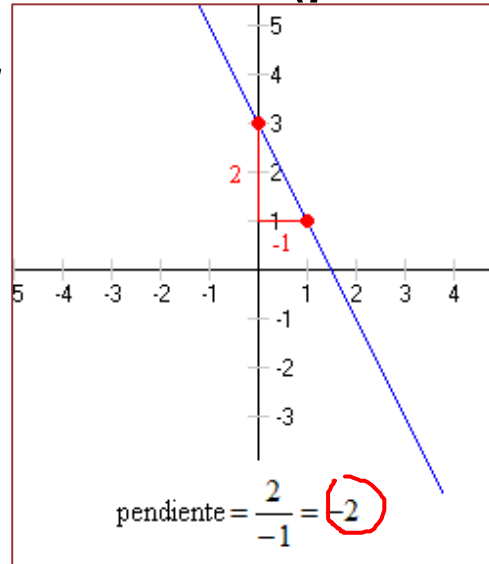
$$y = ax + c$$

Los valores a y c tendrán un significado, donde a será la pendiente de la recta (por multiplicar x), y la c será el coeficiente de posición (lo que suma o resta a x con su pendiente).



$$y = ax + c$$

Es la inclinación que tiene la recta, dependiendo del signo esta puede ser creciente (positiva) o decreciente (negativa).

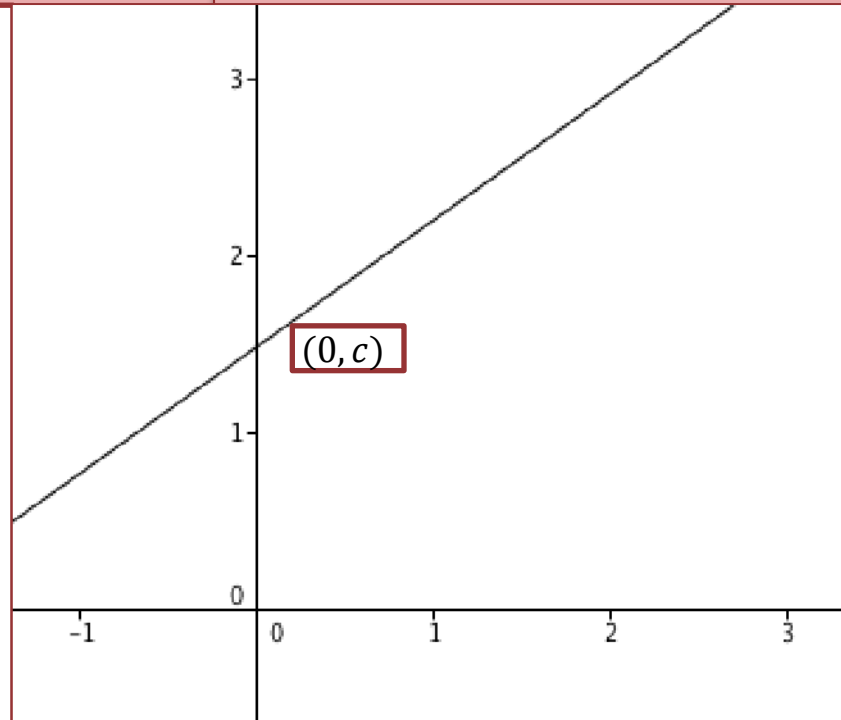


Coeficiente de posición

Habilidad: Conocer

$$y = ax + c$$

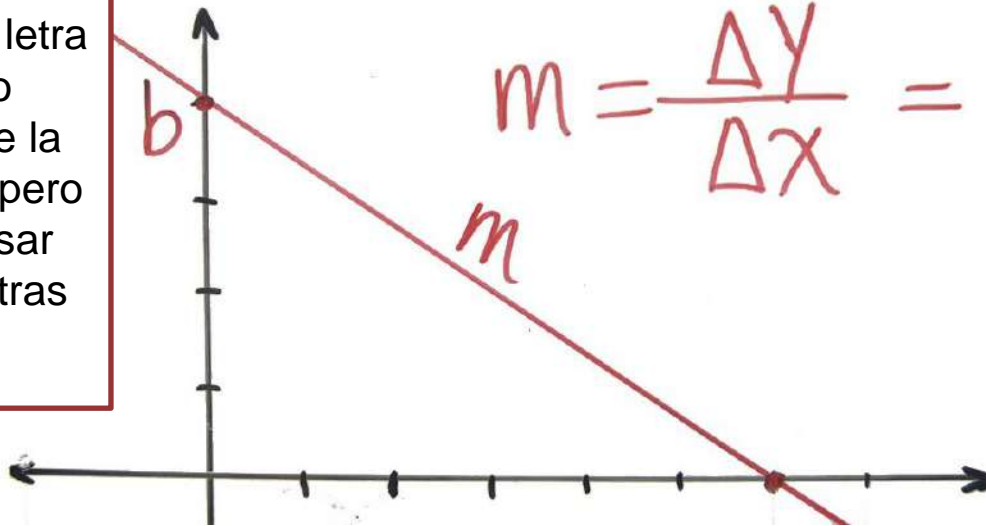
Este valor determina donde la recta corta con el eje y (punto de intersección de recta con el eje). Este punto se obtiene al igualar x a cero.



$(0, c)$

La formula para obtener este valor de la ecuación de la recta se debe calcular con la siguiente fórmula:

Muchas veces se utiliza la letra **m** como símbolo de la pendiente, pero pueden usar muchas letras más.



$$m = \frac{\Delta Y}{\Delta X} = \frac{Y_2 - Y_1}{X_2 - X_1}$$



Determina la ecuación de la recta

Habilidad: Aplicar

$$Y = ax + c$$

$(2,3)$ y $(4,-1)$

$$Y = -2x + c$$

$$a = \frac{y_2 - y_1}{x_2 - x_1} = \frac{-1 - 3}{4 - 2} = \frac{-4}{2} = -2$$

$$Y = -2x + 7$$

$$3 = -2 \cdot 2 + c$$

$$3 = -4 + c$$

$$3 + 4 = c$$

$$7 = c$$

- *Describir y determinar la ecuación de la recta, y sus componentes.*
- *Determinar coordenadas.*
- *Graficar de forma sencilla la recta que determinan dos puntos.*

- **Resolver Problemas...**



¿Dudas?



Envíe un correo a William.Navarrete@cesf.cl

I.- IDENTIFICACIÓN DE LA PRESENTACIÓN N° 042/2022

DEPARTAMENTO	MATEMÁTICA
ASIGNATURA	MATEMÁTICA
PROFESOR	WILLIAM NAVARRETE A.
CURSO	GEOMETRÍA 3D
SEMESTRE	PRIMERO

II.- GESTIÓN CURRICULAR

OBJETIVO	RESOLVER EJERCICIOS SOBRE GEOMETRIA		
CONTENIDO	-GEOMETRIA PLANA -GEOMETRIA 3D -TRANSFORMACIONES ISOMETRICAS		
NÚMERO DE CLASE	042- 2022	FECHA	JUEVES 09/06/2022
ACTIVIDAD PRÁCTICA	RESOLVER EJERCICIOS TIPO PAES SOBRE GEOMETRIA		
MATERIAL	CUADERNO – LÁPICES- LIBRO DEL ESTUDIANTE		

¿Qué aprendimos?

Habilidad: Conocer

- Resolver Problemas de diversas Unidades y Generar estrategias para afrontar una Prueba Estandarizada...



- **Taller Geometría 3D...**



¿Dudas?



Envíe un correo a William.Navarrete@cesf.cl

I.- IDENTIFICACIÓN DE LA PRESENTACIÓN N° 043/2022

DEPARTAMENTO	MATEMÁTICA
ASIGNATURA	MATEMÁTICA
PROFESOR	WILLIAM NAVARRETE A.
CURSO	GEOMETRÍA 3D
SEMESTRE	PRIMERO

II.- GESTIÓN CURRICULAR

OBJETIVO	COMPRENDER Y DESCRIBIR CONCEPTOS, PERSONAS, LUGARES, ENTRE OTROS		
CONTENIDO	-GEOMETRIA PLANA GEOMETRIA ESPACIAL		
NÚMERO DE CLASE	043- 2022	FECHA	VIERNES 10/06/2022
ACTIVIDAD PRÁCTICA	REALIZAR ACTIVIDAD LÚDICA		
MATERIAL	CUADERNO – LÁPICES- LIBRO DEL ESTUDIANTE		

¿Qué aprendimos?

Habilidad: Conocer

- Aprender a identificar personas, objetos u otros realizando preguntas intencionadas...
- Mejorar la relación entre pares...



- **Clase Teórica...**



¿Dudas?



Envíe un correo a William.Navarrete@cesf.cl